

SUPRA

Руководство по эксплуатации

Электронные напольные весы
BSS-6050



Уважаемый покупатель!

Благодарим вас за выбор электронных весов SUPRA. Пожалуйста, внимательно изучите настоящее Руководство. Оно содержит важные указания по безопасности, эксплуатации весов и по уходу за ними. При нормальном использовании весы смогут прослужить вам много лет. Позаботьтесь о сохранности настоящего «Руководства по эксплуатации» и, если весы перейдут к другому хозяину, передайте его вместе с прибором.

СОДЕРЖАНИЕ

Меры предосторожности	3
Рекомендации по обращению с весами	4
Описание модели	4
Замена батареек	4
Эксплуатация весов	4
Сообщение об ошибке в измерении веса	5
Безопасная утилизация	6
Технические характеристики	6

МЕРЫ ПРЕДОСТОРОЖНОСТИ

Не перегружайте весы, в противном случае они могут выйти из строя.

Не кладите ничего на весы, когда не взвешиваетесь.

Запрещается ударять или сотрясать весы, ронять их на пол или бросать на весы какие-либо предметы.

Храните весы в горизонтальном положении в сухом месте для защиты электронных компонентов.

После использования протирайте весы слегка влажной тряпочкой. Запрещается погружать весы в воду или использовать для чистки весов растворяющие жир вещества.

Не пытайтесь открыть корпус весов, кроме как для замены батарей.

Данные весы предназначены для домашнего использования и не предназначены для использования в коммерческих целях.

Использование элементов

питания

Используйте только рекомендованные батарейки.

Устанавливайте батарейки правильно, следя за соответствием знаков «плюс» и «минус» на корпусе батарейки и в батарейном отсеке.

Убедитесь, что отсек с батарейками плотно закрыт.

Храните неиспользуемые батарейки в упаковке, подальше от металлических предметов, которые могут вызвать короткое замыкание.

Вынимайте разрядившиеся батарейки.

Вынимайте батарейки, если не планируете использовать весы в течение длительного времени.

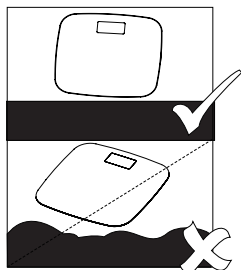
Держите неиспользуемые батарейки подальше от детей.

Если у вас есть подозрение, что ребенок проглотил батарейку, обязательно обратитесь за медицинской помощью.

Не подвергайте батарейки воздействию огня.

Не пытайтесь подзарядить обычные (не аккумуляторные) батарейки.

РЕКОМЕНДАЦИИ ПО ОБРАЩЕНИЮ С ВЕСАМИ



Чтобы обеспечить точность измерения, ставьте весы на ровную, твердую и нескользящую поверхность пола. Не устанавливайте весы на ковер или мягкие поверхности.

Для точного определения веса желательно, чтобы весы всегда стояли в одном и том же месте. Перемещая весы, вы рискуете установить их на неровную поверхность, что может повлиять на точность отображения веса.

Весы сделаны из чувствительных электронных компонентов, не ставьте их рядом с обогревательными приборами и в местах с повышенной влажностью.

Чистите весы только нейтральными моющими средствами и влажной тканью.

Весы округляют показатели веса до 100 г/0,2 фунта. Если вы взвесились дважды и получили два разных показателя, это значит, что ваш реальный вес находится в промежутке между этими двумя показателями.

Если вы не собираетесь использовать весы в течение долгого времени, удалите из них батарейки и храните весы в сухом и чистом месте. Не пытайтесь разобрать или починить весы.

Избегайте попадания воды на поверхность весов, от этого они могут стать скользкими.

Для точного определения веса, необходимо взвешиваться в одно и то же время, сняв одежду и обувь, и до принятия пищи.

Для более точного измерения веса, не желательно измерять вес раньше, чем через 2 часа после пробуждения.

После использования протирайте весы слегка влажной тряпочкой. Не используйте растворяющие жир вещества и не опускайте весы в воду.

Не перегружайте весы, в противном случае они могут выйти из строя.

Не пытайтесь открыть корпус весов, кроме как для замены батарей.

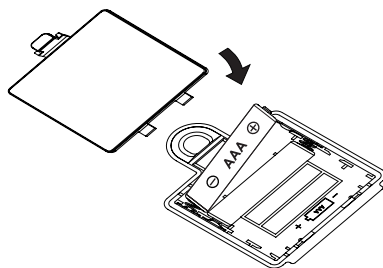
Не храните весы в вертикальном положении, это может привести к разрядке батарей.

Избегайте сильно ударять или сотрясать весы, не бросайте их на пол и не бросайте на весы какие-либо предметы.

ЗАМЕНА БАТАРЕЙКИ

Весы питаются от двух батареек типа AAA, 1,5В.

Перед началом работы извлеките изолирующую пленку из батарейного отсека.



Чтобы заменить батарейки, откройте крышку батарейного отсека на обратной стороне весов и извлеките старые батарейки. При необходимости используйте острый предмет.

Затем установите в отсек новые батарейки AAA, соблюдая полярность, и закройте крышку отсека.

ЭКСПЛУАТАЦИЯ ВЕСОВ

Выбор единицы измерения веса



Переключателем единиц измерения веса на обратной стороне весов установите нужное значение: килограммы (kg), фунты (lb) или стоуны (st).

Операции взвешивания

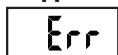


1. Осторожно наступите на платформу весов, чтобы их включить.
2. Дождитесь, пока на дисплее отобразится индикация «0.0», затем встаньте на весы и стойте неподвижно. Подождите, пока весы определят ваш вес.



3. Цифры на дисплее весов будут мигать, затем, когда они перестанут мигать, вы можете узнать ваш вес. Значение веса будет отображаться на дисплее 3 секунды.
4. Когда вы сойдете с весов, они выключатся автоматически через 8 секунд.

Индикатор перегрузки



При перегрузке, т.е. если нагрузка на весы превышает 150 кг, на дисплее появляется индикатор «Err». В таком случае немедленно сойдите с весов, чтобы не допустить их повреждения.

Низкий заряд батарейки



Когда заряд батарейки на пределе, на дисплее весов отображается индикатор «Lo». В таком случае требуется провести замену батарейки.

БЕЗОПАСНАЯ УТИЛИЗАЦИЯ



Ваше устройство спроектировано и изготовлено из высококачественных материалов и компонентов, которые можно утилизировать и использовать повторно.

Если товар имеет символ с зачеркнутым мусорным ящиком на колесах, это означает, что товар соответствует Европейской директиве 2002/96/EC – WEEE

(„Waste Electrical and Electronic Equipment“).

Ознакомьтесь с местной системой раздельного сбора электрических и электронных товаров. Соблюдайте местные правила. По всем вопросам по утилизации обращайтесь в соответствующую коммунальную службу.

Утилизируйте старые устройства отдельно от бытовых отходов. Правильная утилизация вашего товара позволит предотвратить возможные отрицательные последствия для окружающей среды и человеческого здоровья.

ТЕХНИЧЕСКИЕ

ХАРАКТЕРИСТИКИ

Максимальная нагрузка: 150кг/ 330 фунтов

Диапазон измеряемого веса: 5-150кг

Единицы измерения: килограмм (kg) / фунт (lb)

Единица шкалы для измерения веса:

0,1кг/ 0,2 фунта

Источник питания: 2 x AAA 1,5В

Вес прибора:

Размеры прибора:

ИНФОРМАЦИЯ

О СЕРТИФИКАЦИИ

Благодарим Вас за выбор техники **SUPRA**.

Компания-производитель оставляет за собой право вносить изменения в конструкцию, дизайн и комплектацию товара без предварительного уведомления.

Производитель:

СУПРА ТЕХНОЛОДЖИС ЛИМИТЕД

КНР, Гонконг, Квинз Роуд Централ, 222, Кай Вонг Коммерсиал Билдинг, ЛГ2/Ф., комната 2.

Сделано в КНР.

Товар сертифицирован в соответствии с законом «О защите прав потребителей».

Срок службы изделия - 3 года

Гарантийный срок - 1 год



Центральный авторизованный сервисный центр:

ООО «ВипСервис», г. Москва, пос. Мосрентген, Институтский пр., д.2

Список сервисных центров предлагается (см. вкладыш)

Компания производитель оставляет за собой право, без предварительного уведомления, вносить изменения в список авторизованных сервисных центров, включая изменения адресов телефонов существующих. Адрес ближайшего СЦ вы можете также узнать по телефону горячей линии 8-800-100-333-1 или на сайте www.supra.ru, а так же отправив запрос на supra@supra.ru

Единая справочная служба: 8-800-100-3331, e-mail: service@deltael.ru

Гарантийный талон

Условия гарантии

Настоящая гарантия действительна при соблюдении следующих условий: Все поля в гарантийном талоне заполнены правильно (имеются дата продажи, печать и подпись продавца, подпись покупателя).

Гарантийное обслуживание осуществляется только при предоставлении неоспоримых доказательств, подтверждающих, что гарантийный срок не истек.

1. Срок гарантии составляет 12 месяцев, но не более 24 месяцев со дня производства.

2. Гарантия включает в себя выполнение ремонтных работ и замену неисправных частей.

3. Ремонт производится в стационарной мастерской Сервисного Центра при предъявлении полностью и правильно заполненного гарантийного талона.

4. Замену Изделия или возврат денег Сервисный Центр не производит.

5. Не подлежат гарантийному ремонту Изделия с дефектами, возникшими вследствие:

- механических, тепловых и иных повреждений, возникших по причине неправильной эксплуатации, небрежного обращения или несчастного случая;
- неправильной установки или транспортировки;
- действия третьих лиц или непреодолимой силы;
- попадания внутрь корпуса прибора посторонних предметов, жидкостей, насекомых;
- повреждения животными;
- ремонта или внесенных конструктивных изменений, как самостоятельно, так и неуполномоченными лицами;
- отклонений от Государственных Технических Стандартов рабочих параметров телекоммуникационных и кабельных сетей;
- использования изделия в промышленных или коммерческих целях.

Продавец оставляет за собой право проведения технической экспертизы качества изделия в установленные законодательством сроки.

Продавец гарантирует бесплатное устранение технических неисправностей товара в течение гарантийного срока эксплуатации в случае соблюдения Покупателем вышеперечисленных правил и условий гарантийного обслуживания.

Изделие: _____	Серийный номер: _____
Модель: _____	
Версия: _____	
Дата: _____	

Изделие проверено, укомплектовано согласно инструкции, механических повреждений не имеет. Претензий нет. С условиями гарантийного обслуживания согласен.

Подпись покупателя: _____

Подпись продавца: _____

Информация о фирме-продавце: _____

МП

www.supra.ru

